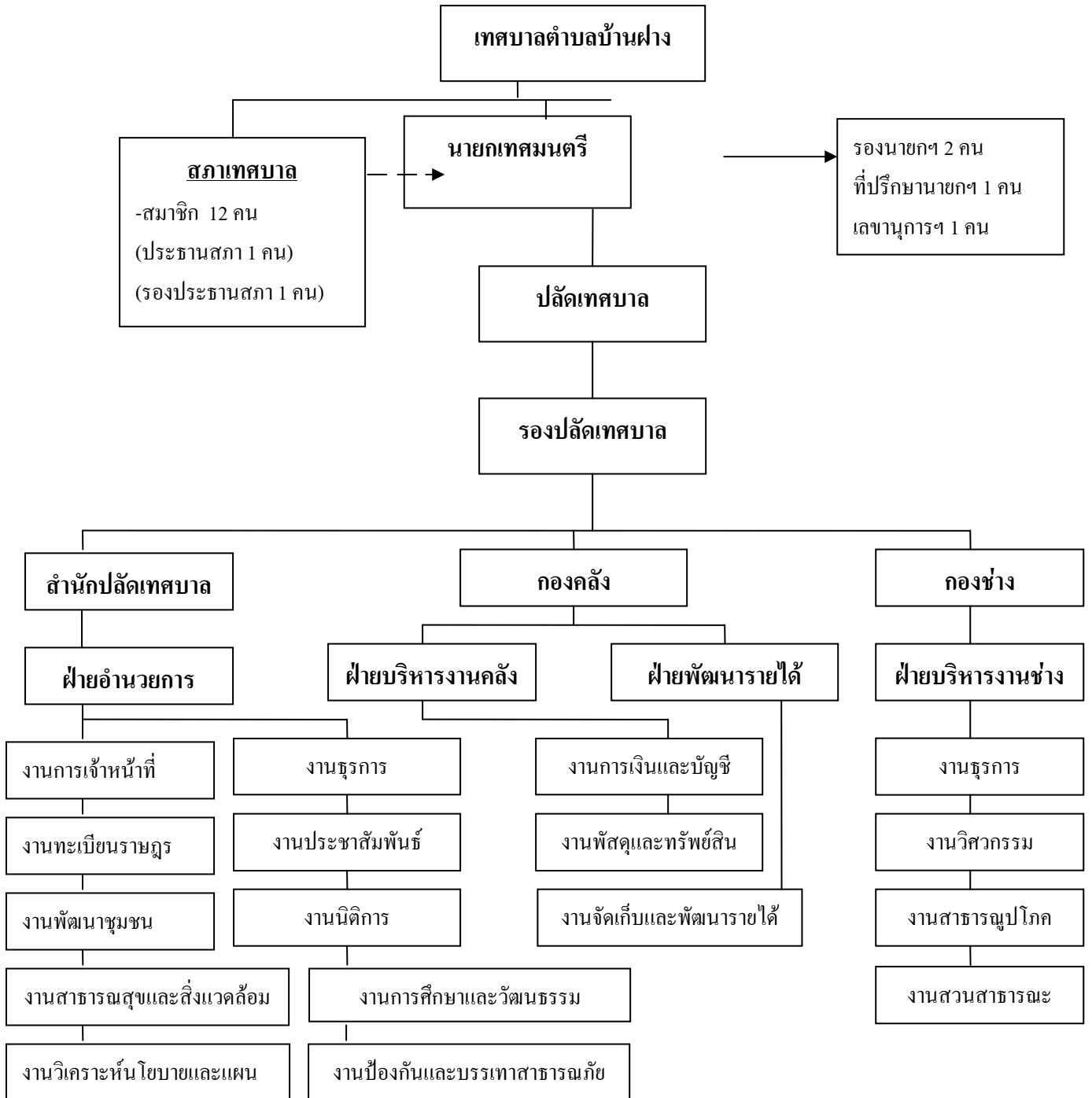


# โครงสร้างและอัตรากำลังของเทศบาล

## โครงสร้างและอัตรากำลังในการบริหารงานของเทศบาลตำบลบ้านฝาง



เทศบาลตำบลบ้านฝาง กำหนดส่วนราชการภายในเทศบาล ประกอบด้วย สำนัก ปลัดเทศบาล กองคลัง และกองช่าง ซึ่งแต่ละหน่วยงานมีหน้าที่ดังนี้

**1. สำนักปลัดเทศบาล** มีหน้าที่ควบคุมดูแลและรับผิดชอบการปฏิบัติงานในหน้าที่ ของงานการเจ้าหน้าที่ งานป้องกันและบรรเทาสาธารณภัย งานสารบัญ งานประชาสัมพันธ์ งาน บริหารการศึกษา งานประเพณี ศาสนาและวัฒนธรรม งานทะเบียนและบัตร งานสุขาภิบาลและ อนามัยสิ่งแวดล้อม งานทั่วไปของเทศบาลที่มีได้กำหนดไว้ว่าเป็นหน้าที่ของหน่วยราชการใด และงาน อื่นที่ได้รับมอบหมาย

**2. กองคลัง** มีหน้าที่ควบคุมดูแล และรับผิดชอบการปฏิบัติงานการเงินและบัญชี งานผลประโยชน์และพัฒนารายได้ งานพัสดุ งานแผนที่ภาษีและทะเบียนทรัพย์สิน และงานอื่นที่ ได้รับมอบหมาย

**3. กองช่าง** มีหน้าที่ควบคุมดูแล และรับผิดชอบการปฏิบัติงานในหน้าที่ของงาน วิศวกรรม งานสถาปัตยกรรม งานผังเมืองและควบคุมอาคาร งานสาธารณสุขปโภค งาน สวนสาธารณะ งานสถานที่และไฟฟ้า และงานอื่นที่ได้รับมอบหมาย