



โครงการ

ก่อสร้างศาลาอเนกประสงค์ (หลังใหม่) หมู่ที่ 3 หน้าที่ 3 ขนาดพื้นที่ร้อยละ 59.60 ตารางเมตร
หมู่ที่ 3 ตำบลนาเชือก

ผู้ส่งโครงการ

หมู่ที่ 3
ตำแหน่ง นายก อบต.นาเชือก

สำรวจ

นายอภิสิทธิ์ เวชชา
นายชาติภักดี เวชชา

เขียนแบบ

นายสุชาติ แสนทอง
ผู้ชำนาญการช่างเทคนิค

วิศวกร

ไพฑูริย์ จุฑามณี
๑๒.๘๘๙๔

ตรวจ

นายสมิทธิ์ จุฑามณี
ผู้ชำนาญการช่างเทคนิค

เพิกถอน

นายสุชาติ ไชยวัฒน์
นายก อบต.นาเชือก

อนุมัติ

นายชาติภักดี เวชชา
นายก อบต.นาเชือก

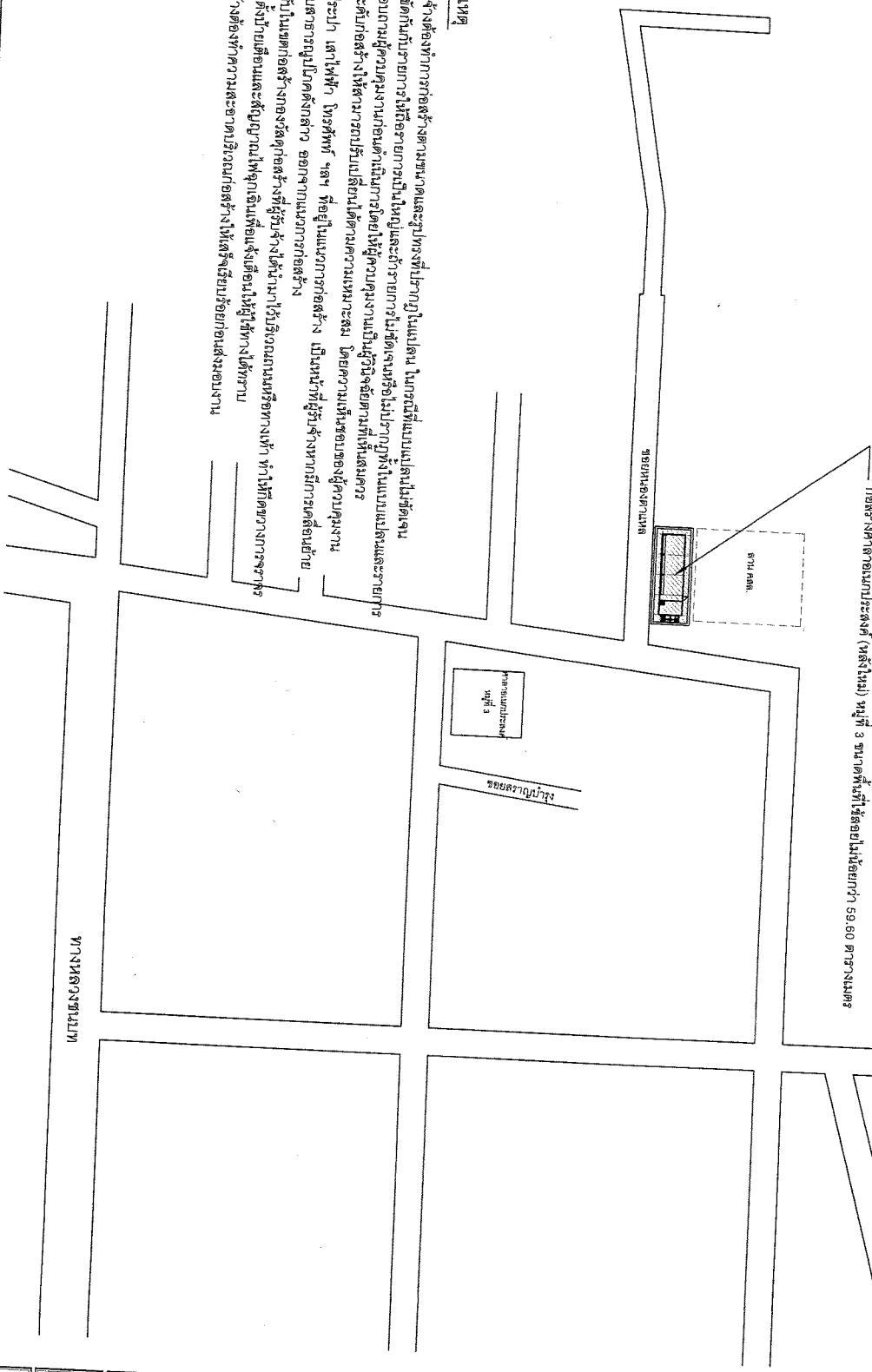
แบบแสดง

วันที่..... 1/71



ที่ดิน

ก่อสร้างศาลาอเนกประสงค์ (หลังใหม่) หมู่ที่ 3 ขนาดพื้นที่ร้อยละ 59.60 ตารางเมตร



หมายเหตุ

1. ผู้รับจ้างต้องทำการก่อสร้างตามขนาดและรูปทรงที่ปรากฏในแบบแปลน ในกรณีที่มีแบบแปลนไม่ชัดเจน หรือยึดกับรายการในบัญชีรายการเป็นใหญ่และรายการไม่ชัดเจนหรือไปปรากฏทั้งในแบบแปลนและรายการ ให้ยึดตามผู้ควบคุมงานก่อนดำเนินการโดยให้ผู้ควบคุมงานเป็นผู้วินิจฉัยชี้ขาดที่เห็นสมควร
2. ค่าระดับก่อสร้างให้คำนวณรวมไปถึงไม่ได้ตามความเหมาะสม โดยความเห็นชอบของผู้ควบคุมงาน
3. ท่อประปา เสาไฟฟ้า โทรทัศน์ ฯลฯ ที่อยู่ในแนวทางการก่อสร้าง เป็นหน้าที่ผู้รับจ้างหากมีการเคลื่อนย้าย ระบบสาธารณูปโภคดังกล่าว ออกจากแนวทางการก่อสร้าง
4. สิ่งที่มีในเขตก่อสร้างของวัสดุก่อสร้างที่ผู้รับจ้างได้นำมาใช้บริเวณถนนหรือทางเท้า ทำให้นักชวยการจราจร ไม่ติดขัดป้ายเตือนและสัญลักษณ์บนทางเท้าเพื่อแจ้งเตือนให้ผู้สัญจรได้ทราบ
5. ผู้รับจ้างต้องทำความสะอาดบริเวณก่อสร้างให้เรียบร้อยก่อนส่งมอบงาน



โครงการ

แผนผังอาคารแบบแปลน (หน้าดิน)

หน้าที่ 3 ของหน้าดิน

ผู้จัดทำโครงการ

หน้าที่ 3

ตำแหน่งหน้าที่การงานของผู้จัดทำโครงการ

สถาปนิก

นายวิชาญ นพพร

นายวิชาญ นพพร

ผู้ควบคุมแบบ

นายวิชาญ นพพร

นายวิชาญ นพพร

วิศวกร

นายวิชาญ นพพร

หน้าที่ 3

หน้าที่ 3

ผู้ควบคุมแบบ

นายวิชาญ นพพร

สถาปนิก

นายวิชาญ นพพร

นายวิชาญ นพพร

ผู้ควบคุมแบบ

นายวิชาญ นพพร

นายวิชาญ นพพร

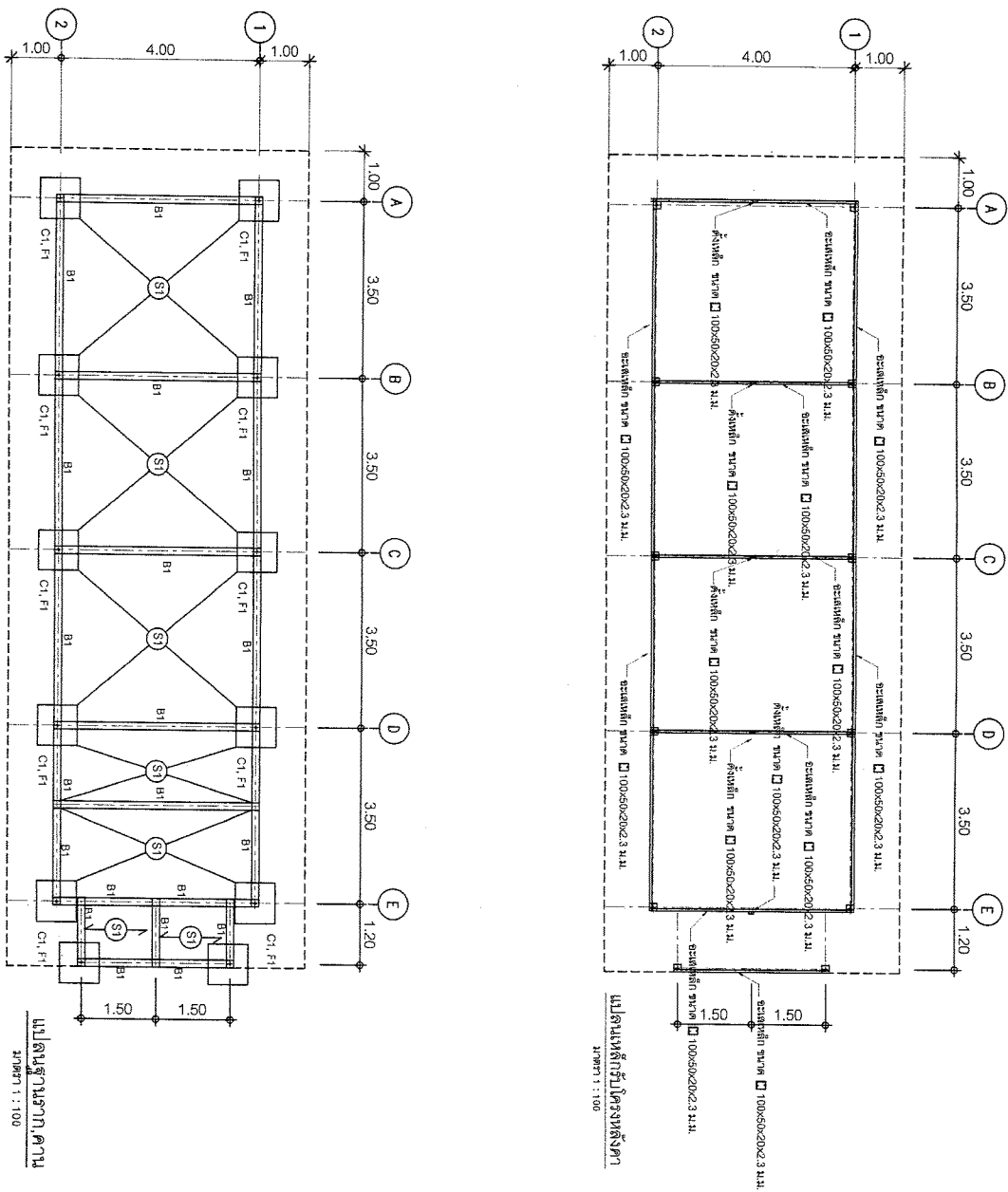
ผู้ควบคุมแบบ

หน้าที่ 3

หน้าที่ 3

หน้าที่ 3

หน้าที่ 3

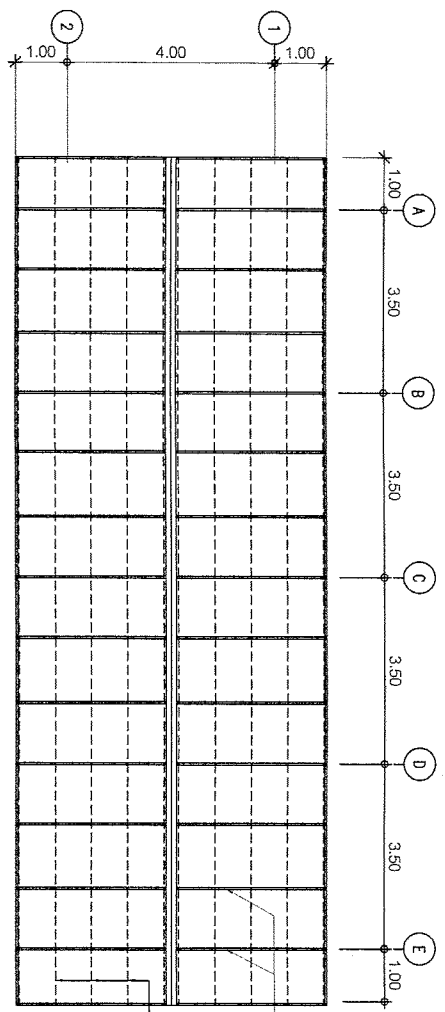


แปลนเหล็กชั้นโครงสร้างคาน

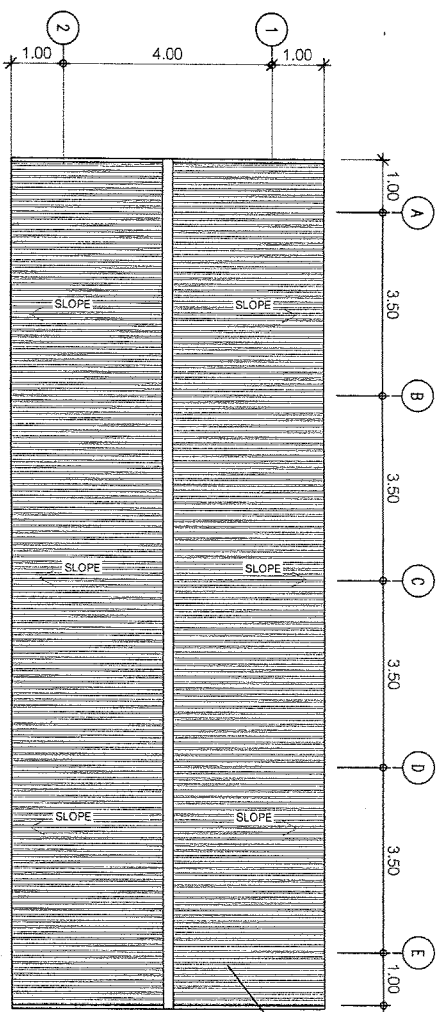
มาตรา 1 : 100

แปลนคอนกรีตคาน

มาตรา 1 : 100



แปลนโครงสร้าง
มาตรา 1 : 100
พื้นที่เหล็ก ขนาด C 100x50x25x2.3 มม. @ 1.25 ม.
แปลนค้ำสำหรับค้ำโครง



แปลนเหล็ก
มาตรา 1 : 100
เหล็กค้ำขนาด 4 มม. U.P.E 5 มม.



โครงการ
ก่อสร้างอาคารแบบประชิด (ตล.ร.พ.)
พื้นที่ 3 ไร่ 1 งาน 10 ตารางวา

ผู้จัดทำโครงการ
หน้าที่ 3
ศาสตราจารย์ ดร.วิเชต วัฒนคุณานันท์
ผู้อำนวยการศูนย์วิจัยและพัฒนา

สำรวจ
นายสุวิทย์ บรรณวิภา
นายวิชาญ งามเลิศ

เขียนแบบ
นายสุวิทย์ งามเลิศ
ผู้จัดทำแบบแปลน

วิศวกร
นายสุวิทย์ งามเลิศ
เลขที่ 9994

ตรวจสอบ
นายสุวิทย์ งามเลิศ
ผู้ควบคุมการก่อสร้าง

อนุมัติ
นายสุวิทย์ งามเลิศ
ผู้อำนวยการศูนย์วิจัยและพัฒนา

แบบแปลน
นายสุวิทย์ งามเลิศ
ผู้อำนวยการศูนย์วิจัยและพัฒนา

วันที่ 5/11



កម្ពុជា
ROYAUME DU CAMBODGE

ក្រសួង
ព្រះរាជាណាចក្រកម្ពុជា (កម្ពុជា)

ក្រសួង យុវជន និងកីឡា

ទំព័រ ៣ នៃ ៣

គណៈកម្មាធិការជាតិរៀនសូត្រ

លេខ ៣៧៧ អនកម
ព្រះរាជាណាចក្រកម្ពុជា

ភ្នំពេញ ថ្ងៃទី ០៧ ខែ កញ្ញា ឆ្នាំ ២០១៧

លេខ ៣៧៧ អនកម
ព្រះរាជាណាចក្រកម្ពុជា

លេខ ៣៧៧ អនកម
ព្រះរាជាណាចក្រកម្ពុជា

លេខ ៣៧៧ អនកម
ព្រះរាជាណាចក្រកម្ពុជា

លេខ ៣៧៧ អនកម
ព្រះរាជាណាចក្រកម្ពុជា

លេខ ៣៧៧ អនកម
ព្រះរាជាណាចក្រកម្ពុជា

លេខ ៣៧៧ អនកម
ព្រះរាជាណាចក្រកម្ពុជា

លេខ ៣៧៧ អនកម
ព្រះរាជាណាចក្រកម្ពុជា

លេខ ៣៧៧ អនកម
ព្រះរាជាណាចក្រកម្ពុជា

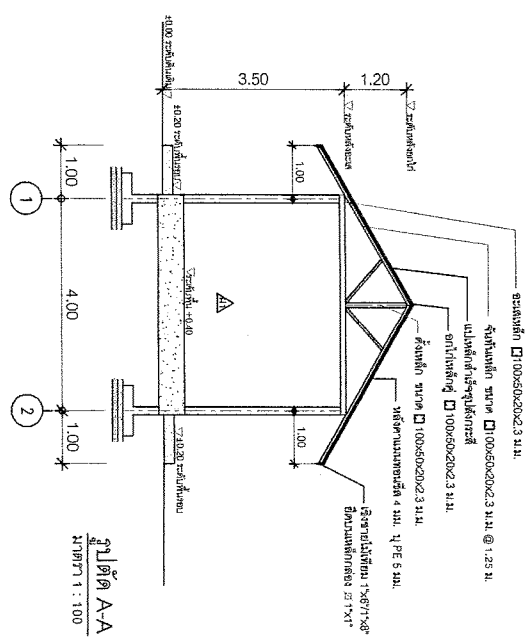
លេខ ៣៧៧ អនកម
ព្រះរាជាណាចក្រកម្ពុជា

លេខ ៣៧៧ អនកម
ព្រះរាជាណាចក្រកម្ពុជា

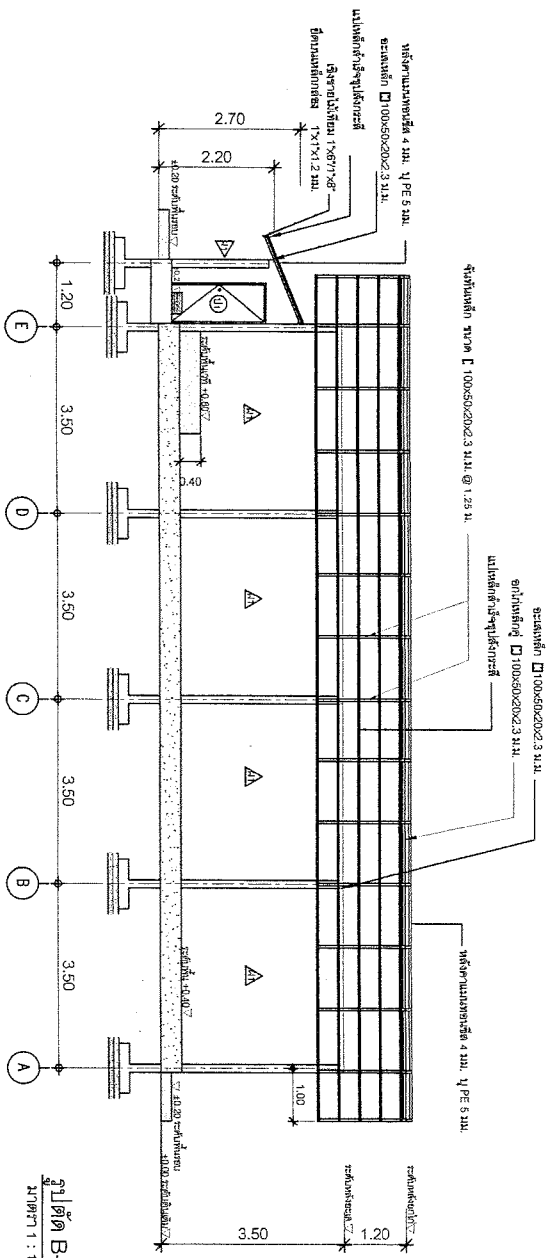
លេខ ៣៧៧ អនកម
ព្រះរាជាណាចក្រកម្ពុជា

លេខ ៣៧៧ អនកម
ព្រះរាជាណាចក្រកម្ពុជា

លេខ ៣៧៧ អនកម
ព្រះរាជាណាចក្រកម្ពុជា



រូបភាព A-A
មាត្រដ្ឋាន ១ : ១០០



រូបភាព B-B
មាត្រដ្ឋាន ១ : ១០០

	<p>លេខ ៣៧៧ អនកម ព្រះរាជាណាចក្រកម្ពុជា</p>	<p>លេខ ៣៧៧ អនកម ព្រះរាជាណាចក្រកម្ពុជា</p>	<p>លេខ ៣៧៧ អនកម ព្រះរាជាណាចក្រកម្ពុជា</p>	<p>លេខ ៣៧៧ អនកម ព្រះរាជាណាចក្រកម្ពុជា</p>	<p>លេខ ៣៧៧ អនកម ព្រះរាជាណាចក្រកម្ពុជា</p>	<p>លេខ ៣៧៧ អនកម ព្រះរាជាណាចក្រកម្ពុជា</p>	<p>លេខ ៣៧៧ អនកម ព្រះរាជាណាចក្រកម្ពុជា</p>	<p>លេខ ៣៧៧ អនកម ព្រះរាជាណាចក្រកម្ពុជា</p>	<p>លេខ ៣៧៧ អនកម ព្រះរាជាណាចក្រកម្ពុជា</p>	<p>លេខ ៣៧៧ អនកម ព្រះរាជាណាចក្រកម្ពុជា</p>
--	--	--	--	--	--	--	--	--	--	--



โครงการ

ก่อสร้างศาลาอบบุงระลัด (หลังใหม่)
หมู่ที่ 3 ต.บ้านช้าง

ผู้จัดทำโครงการ

หน้า 3

ศาสตราจารย์ ดร.วิวัฒน์ สันติสุขเกษม

สำรวจ

นายสุวิทย์ บุรพา
นายอดิษฐ์

เขียนแบบ

นายสุวิทย์ บุรพา
นายอดิษฐ์

วิศวกร

นายสุวิทย์ บุรพา
นายอดิษฐ์

ตรวจ

นายสุวิทย์ บุรพา
นายอดิษฐ์

เขียนขอบ

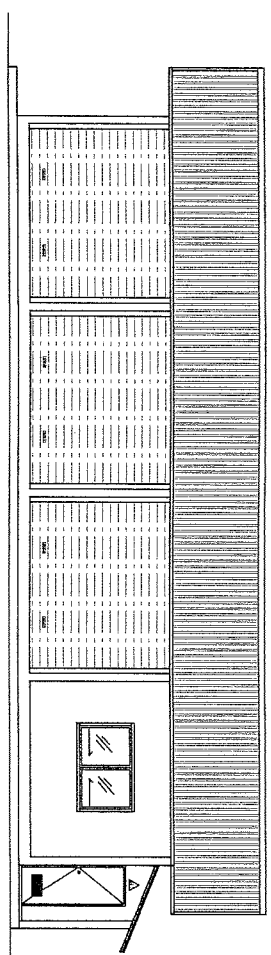
นายสุวิทย์ บุรพา
นายอดิษฐ์

อนุมัติ

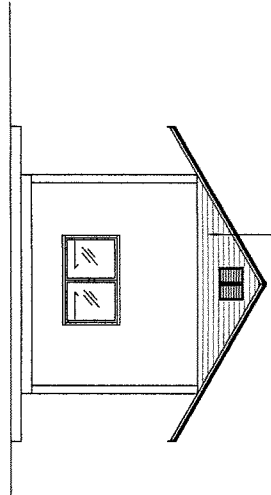
นายสุวิทย์ สันติสุขเกษม
นายกเทศมนตรีตำบลบ้านช้าง

แบบแปลน

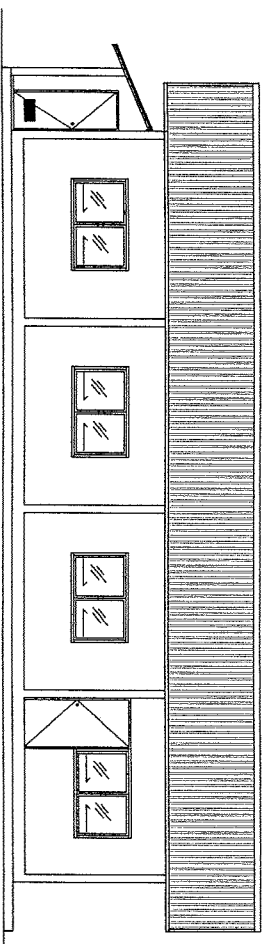
วันที่.....
วันที่.....
แผ่นที่..... 7/11



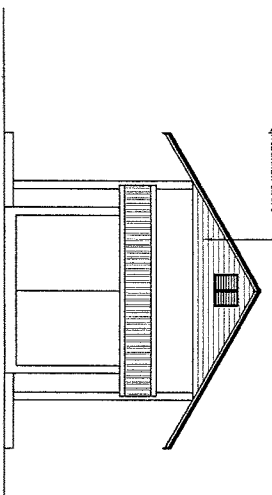
รูปด้าน 1
มาตรา 1 : 100



รูปด้าน 2
มาตรา 1 : 100



รูปด้าน 3
มาตรา 1 : 100



รูปด้าน 4
มาตรา 1 : 100



โครงการ

โครงสร้างอาคารพาณิชย์ (เหล็ก/คาน)

หน้า 3 จาก 4 หน้า

ผู้จัดทำโครงการ

หน้า 3

ผู้ควบคุมงาน วิศวกรโยธา ๓

ผู้ตรวจ

นายสุวิทย์ นพวิภา
นายสุวิทย์ นพวิภา

ผู้ออกแบบ

นายสุวิทย์ นพวิภา
ผู้ควบคุมงานโยธา

ผู้ตรวจ

นายสุวิทย์ นพวิภา
ผู้ควบคุมงานโยธา

หน้า 3

หน้า 3

หน้า 3

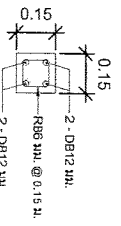
หน้า 3

หน้า 3

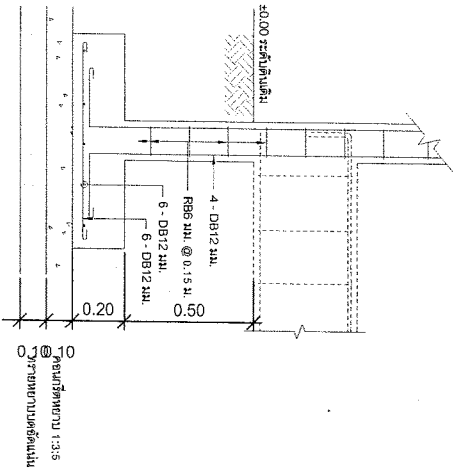
หน้า 3

หน้า 3

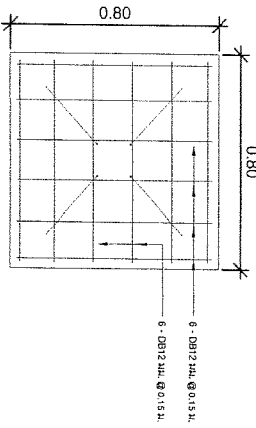
หน้า 3



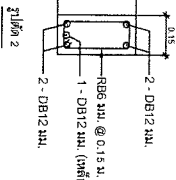
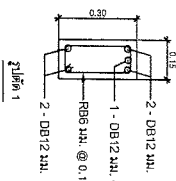
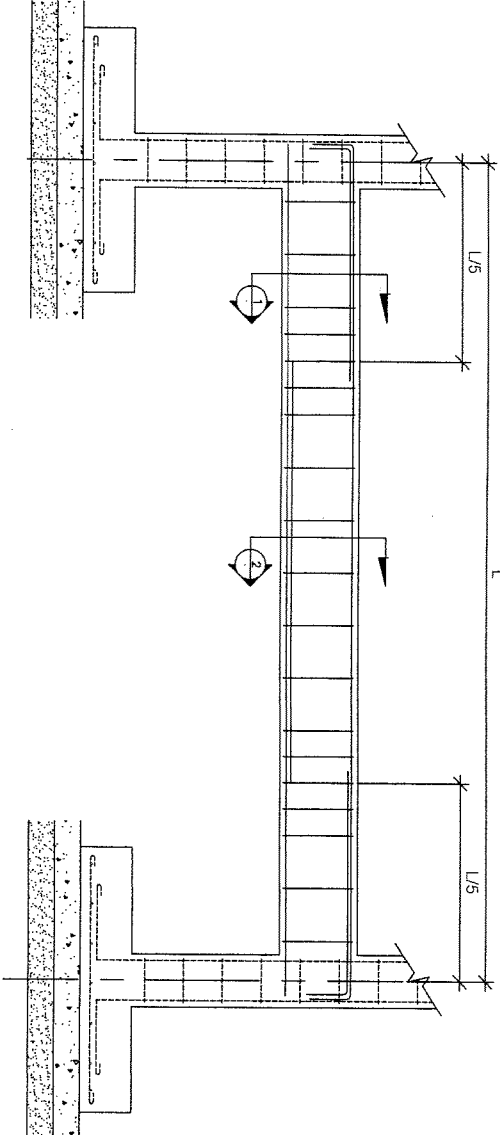
รูปขยายขนาด C2
มาตรา 1 : 25



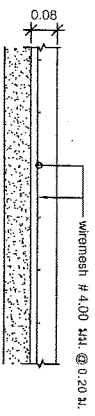
รูปขยายขนาด B1
มาตรา 1 : 25



รูปขยายขนาด A1
มาตรา 1 : 25



รูปขยายขนาด B1
มาตรา 1 : 25



รูปขยายขนาด S1
มาตรา 1 : 10



โครงการ

ก่อสร้างอาคารเรียนรวม (อาคาร)

หมู่ที่ 3 อ.บ้านนา

ผู้จัดทำ

หมู่ที่ 3

ผู้ควบคุมงาน

นายวิชาญ อธิปัตย์

ผู้ตรวจ

นายวิชาญ อธิปัตย์
รองผู้อำนวยการ

ผู้เขียน

นายวิชาญ อธิปัตย์
รองผู้อำนวยการ

ผู้ตรวจสอบ

นายวิชาญ อธิปัตย์
รองผู้อำนวยการ

วันที่

๑๕/๑๑/๒๕๖๔

ชื่อ

นายวิชาญ อธิปัตย์
รองผู้อำนวยการ

ตำแหน่ง

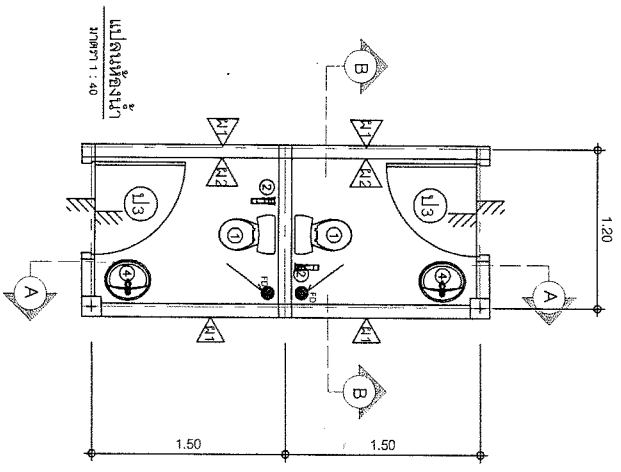
นายวิชาญ อธิปัตย์
รองผู้อำนวยการ

ลายมือชื่อ

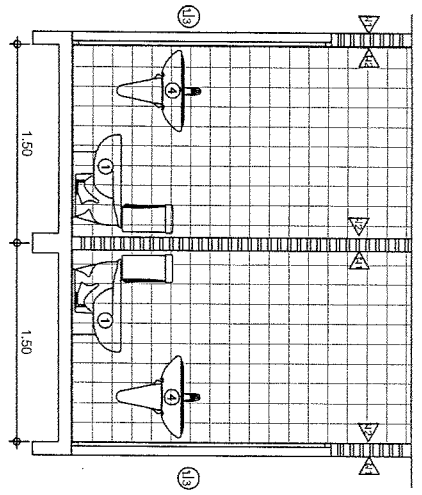
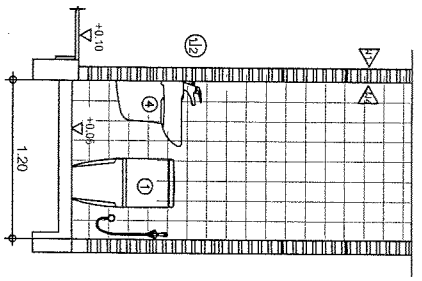
นายวิชาญ อธิปัตย์
รองผู้อำนวยการ

วันที่

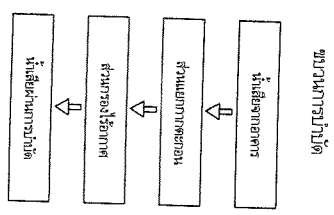
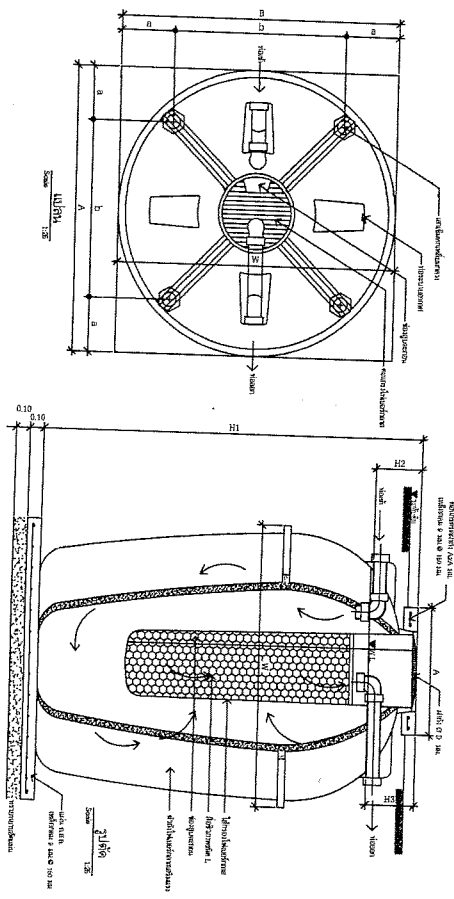
๑๕/๑๑/๒๕๖๔



1	เก้าอี้
2	โต๊ะ
3	ตู้
4	ประตู
FD	ฝ้าเพดาน
K1	ผนัง
K2	พื้น



ถังหมักน้ำเลี้ยงสัตว์ตระกูลแบคทีเรีย
BIOTECH BT SERIES



หมายเหตุ
ท่อรับ/ปล่อย (Inflow pipe & Outflow pipe) 100 มม.
ถังแยกกากอาหาร (ถังขยะ pipe) 50 มม.
ถังเลี้ยง HP 0.15 x 4.00 ม. สำหรับ รุ่น BT-1000 ถึง BT-3000
ถังเลี้ยง HP 0.15 x 6.00 ม. สำหรับ รุ่น BT-4000 ถึง BT-6000
การออกแบบและติดตั้งและดำเนินการสร้างขึ้นอยู่กับสภาพพื้นที่งานเป็นหลัก
คุณสมบัติจะจริงกว่าที่ปรากฏบนภาพ

รายการวัสดุประกอบแบบก่อสร้าง

รุ่น	จำนวนชุด (cm)				ขนาด			น้ำหนัก			ราคา			ปริมาณ (kg)	พื้นที่ (m ²)	พื้นที่ (m ²)	พื้นที่ (m ²)	พื้นที่ (m ²)
	ถังเลี้ยง	ถังหมัก	ถังแยก	ถังกรอง	ถังเลี้ยง	ถังหมัก	ถังแยก	ถังกรอง	W	H1	H2	H3	D					
BT-1000	3	6	8	10	17	16	24	1185	1590	325	350	450	1.08	800X800	1100	150	800	
BT-2000	4	9	11	13	23	21	32	1185	1825	325	350	450	1.24	800X800	1100	150	800	
BT-3000	5	11	13	16	29	27	40	1385	1670	325	350	450	1.62	800X900	1300	250	800	
BT-4000	6	13	16	19	34	32	48	1385	1855	325	350	450	1.86	800X900	1300	250	800	
BT-2000	8	17	21	26	46	43	64	1635	1640	325	350	450	2.23	900X900	1600	300	1000	
BT-3000	9	19	24	29	51	46	72	1635	1840	325	350	450	2.64	800X900	1600	300	1000	
BT-4000	11	23	29	35	63	59	88	1635	2170	325	350	450	3.14	800X900	1800	300	1000	
BT-5000	14	30	37	45	80	75	112	2035	1940	425	450	550	4.25	1000X1000	2000	500	1000	
BT-6000	18	38	48	58	103	96	144	2035	2280	425	450	550	5.19	1000X1000	2000	500	1000	
BT-6000	22	47	59	70	126	117	176	2035	2640	425	450	550	6.13	1000X1000	2000	500	1000	



โครงการ
ก่อสร้างฟาร์มเลี้ยงสัตว์ (ผลิตนม)
หน้า 3 จาก 3 หน้า

ผู้จัดทำโครงการ
หน้า 3

สำรวจ
นายแพทย์ นพวง
นายแพทย์ นพวง

เขียนแบบ
นายแพทย์ นพวง
นายแพทย์ นพวง

วิศวกร
ไพฑูริย์ อภิสิทธิ์
081-8894

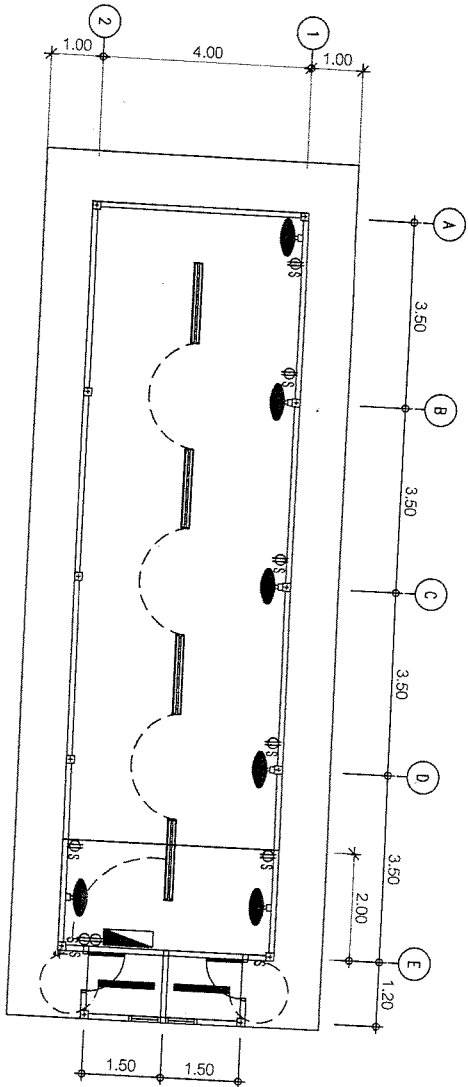
สำรวจ
นายแพทย์ นพวง
นายแพทย์ นพวง

พิมพ์เขียว
นายแพทย์ นพวง
นายแพทย์ นพวง

อนุมัติ
นายแพทย์ นพวง
นายแพทย์ นพวง

อนุมัติ
นายแพทย์ นพวง
นายแพทย์ นพวง

วันที่ 10/11



แปลนไฟฟ้า
มาตรา 1 : 100

สัญลักษณ์

- 2x1.5 VAF ว่างหรือมีขนาด 0.10 เมตร
- 2x2.5/1.5 VAF-GND

วงกลมในวงเล็บแสดงขนาดของท่อร้อยสายไฟตามแบบที่ระบุไว้
 S ตัวอักษรขนาด 16A-250V คือสัญลักษณ์ของสายไฟขนาด 1.30 เมตร
 Φ เส้นผ่าศูนย์กลาง 16A-250V แบบ UNIVERSAL ชนิดที่สามและชนิดที่มี
 หัวปลีกลมหรือหัวแบน ขนาดเส้นผ่าศูนย์กลาง 0.50 เมตร หรือขนาดที่ตามแบบ
 ↓ หัวปลีกลมหรือหัวแบน ขนาด Ø 5/8 นิ้ว 2.40 เมตร

รายละเอียด

1. ในการติดตั้ง ผู้รับจ้างต้องปฏิบัติตามกฎระเบียบของท้องถิ่นที่ระบุไว้
2. วัสดุอุปกรณ์
 - 2.1 แผงวงจรมัดในตู้เป็นผลิตภัณฑ์ของ SQUARE D, ABB, MEM, CUPSAL, TICINO, SIEMENS, MG, HGER
 - 2.2 CIRCUIT BREAKER เป็นผลิตภัณฑ์ของ SQUARE D, ABB, MEM, CUPSAL, TICINO, SIEMENS, MG, HGER
 - 2.3 สายนำไฟฟ้าชนิดฉนวนสี/ตัวนำภายในประเภทที่มีชื่อระบุตามการค้า โดยมีรายการประกอบดังนี้
 - ประเภทของขนาด มก. 238-253
 - หัวปลีกลมหรือหัวแบนขนาด มก. 344-2530
 - สายนำไฟฟ้า มก. 183-2528
 - ปลั๊กหัว มก. 23-2921
 - 2.4 สายนำไฟฟ้าชนิดฉนวนสี มก. 11-2831
- 2.5 ตัวนำและสายนำไฟฟ้า เป็นผลิตภัณฑ์ของ NATIONAL, ABB, TICINO, CUPSAL
3. ทราบดีกว่างานในลักษณะที่ระบุไว้ เป็นผลิตภัณฑ์ของ NATIONAL, ABB, TICINO, CUPSAL
- 3.1 สายระโยงและสายรัด สายรัดตามวงกลม (LP) ให้ความยาว 2x2.5 มม. VAF
- 3.2 สายนำไฟฟ้าชนิดหัวแบน สายระโยงวงกลม หัวปลีกลม 2x1.5 มม. VAF
- 3.3 สายระโยงหัวปลี หัวปลีกลม 2x2.5/1.5 VAF-GND
- 3.4 สายนำไฟฟ้าตามประเภทตามแบบ



โครงการ
 ก่อสร้างอาคารแบบประจักษ์ (หลังเดิม)
 หมู่ที่ 3 คลองโพธิ์

ผู้รับผิดชอบโครงการ
 หมู่ที่ 3

สำรวจ
 นายสมชาย ใจดี
 นายสมชาย ใจดี

เขียนแบบ
 นายสมชาย ใจดี
 นายสมชาย ใจดี

วิศวกร
 วิศวกรวุฒิคุณวุฒิ
 ส.ป. 8894

ท.ร.ร.
 นายสมชาย ใจดี
 นายสมชาย ใจดี

เขียนขอบ
 นายสมชาย ใจดี
 นายสมชาย ใจดี

อนุมัติ
 นายสมชาย ใจดี
 นายสมชาย ใจดี

แบบแปลน
 นายสมชาย ใจดี
 นายสมชาย ใจดี

วันที่
 11/11