



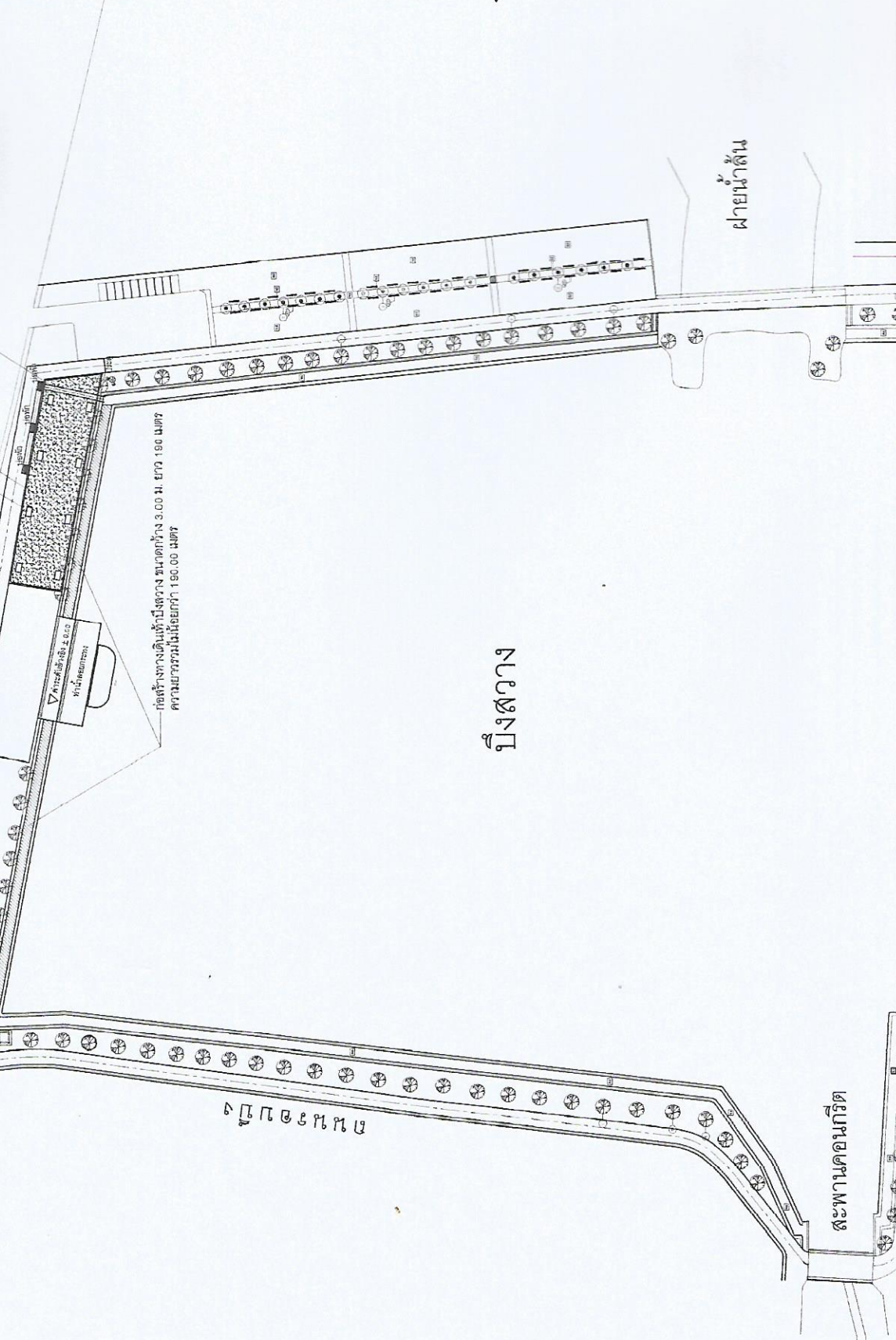
แบบก่อสร้างทางเดิน-วิ่ง บริเวณบึงสว่าง เทศบาลตำบลบ้านฝาง

ตำบลบ้านฝาง อำเภอบ้านฝาง จังหวัดขอนแก่น

ทิศเหนือ

ถนนมะลิวัลย์

ก่อสร้างกำแพงคอนกรีตพร้อมรั้ว พื้นชั้นนี้โดยทำ โดย ต.บางมดฯ
วางท่อน คสล. Ø 0.30 เมตร ห่างจากคสล. ขนาด 0.60x1.30 ม.



ก่อสร้างกำแพงเป็นทรงสูง ขนาดกว้าง 3.00 ม. ยาว 190 เมตร
ความยาวรวมมีน้อยกว่า 190.00 เมตร

บึงสว่าง

ฝายน้ำล้น

สะพานคอนกรีต



โครงการ	บริเวณบึงสว่าง หมู่ที่ 9 ตำบลบ้านใหม่ อำเภอวังน้อย จังหวัดอยุธยา
ผู้จัดโครงการ	นายอรรถสิทธิ์ บวรพาศ นายก อบจ.อยุธยา
สำรวจ	นางสาวสุวิมล วัฒนศิริ นายสุวิมล วัฒนศิริ
เขียนแบบ	นางสาวสุวิมล วัฒนศิริ นายสุวิมล วัฒนศิริ
วิศวกร	นางสาวสุวิมล วัฒนศิริ นายสุวิมล วัฒนศิริ
ตรวจ	นางสาวสุวิมล วัฒนศิริ นายสุวิมล วัฒนศิริ
เห็นชอบ	นางสาวสุวิมล วัฒนศิริ นายสุวิมล วัฒนศิริ
อนุมัติ	นางสาวสุวิมล วัฒนศิริ นายสุวิมล วัฒนศิริ
แบบแสดง	
วันที่	2/11
แผ่นที่	



โครงการ

ก่อสร้างทางเดิน-วิ่ง บริเวณบึงสาหร่าย

ชื่อโครงการ

บริเวณบึงสาหร่าย ชุดที่ 9
ดำเนินการจ้าง อำนวยการช่างทั้งหมด

สำรวจ

S. S.
นายสุวิทย์ ธรรมชา
นายรังษิณี

เขียนแบบ

นายสุวิทย์ ธรรมชา
ผู้ควบคุมโครงการ

วิศวกร

เพ็ญภาณุ จุลสมณี
จย.8894

ตรวจ

[Signature]
นายชัย วัฒนชัย
ผู้อำนวยการกองช่าง

เห็นชอบ

[Signature]
นายสุวิทย์ ธรรมชา
ผู้ควบคุมโครงการ

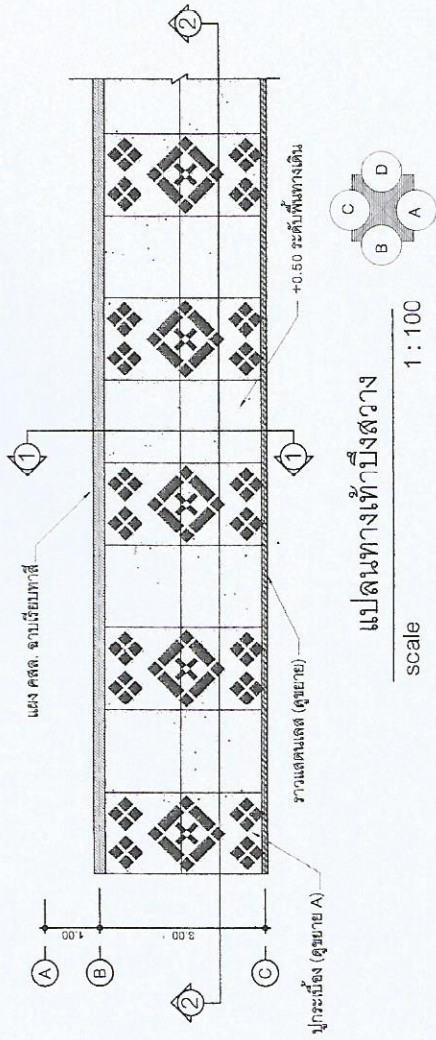
อนุมัติ

[Signature]
นายชัย วัฒนชัย
นายกเทศมนตรีตำบลบ้านสาหร่าย

แบบแสดง

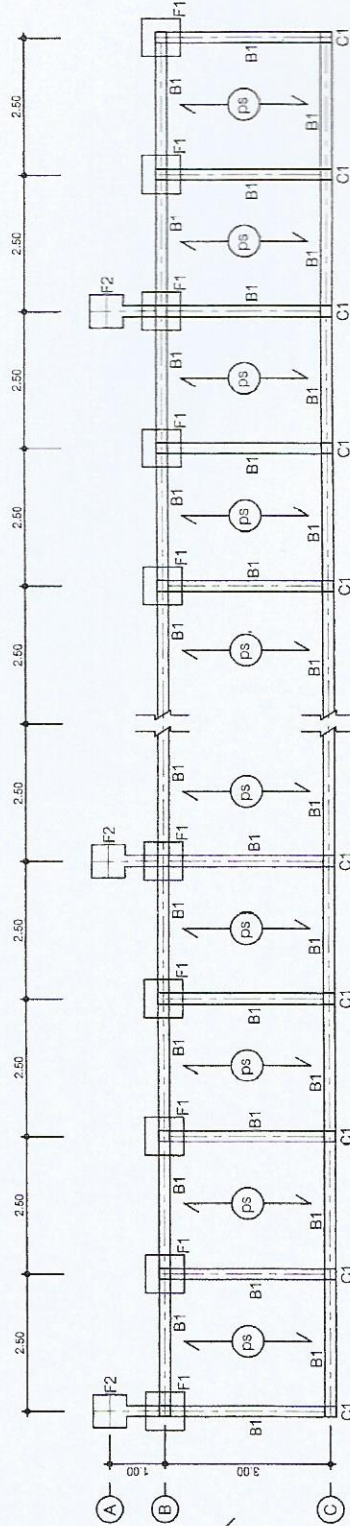
วันที่

แผ่นที่ 9/11



แปลนทางเท้าบึงสาหร่าย

scale 1 : 100



แปลนคาน พื้น ทางเท้าบึงสาหร่าย

scale 1 : 100



โครงการ

ก่อสร้างทางเดิน-วิ่ง บริเวณฝั่งขวา

ที่ตั้งโครงการ

บริเวณฝั่งขวา หมู่ที่ 9 ตำบลบ้าน่าง อําเภอบ้านฝาง จังหวัดขอนแก่น

สำรวจ

นายอภิชาติ นงนันทา นายทรงเกียรติ

เขียนแบบ

นายสุทัศน์ นงนันทา ผู้ช่วยช่างเขียนแบบ

วิศวกร

เพ็ญภาณี สุขุมมณี ส.บ. 8894

ตรวจ

นายสมิทธิ์ พงษ์ศรีอ่อน ผู้ช่วยช่างควบคุมงาน

เห็นชอบ

นายสุพรรณ วัฒนศิริ ปลัดเทศบาล

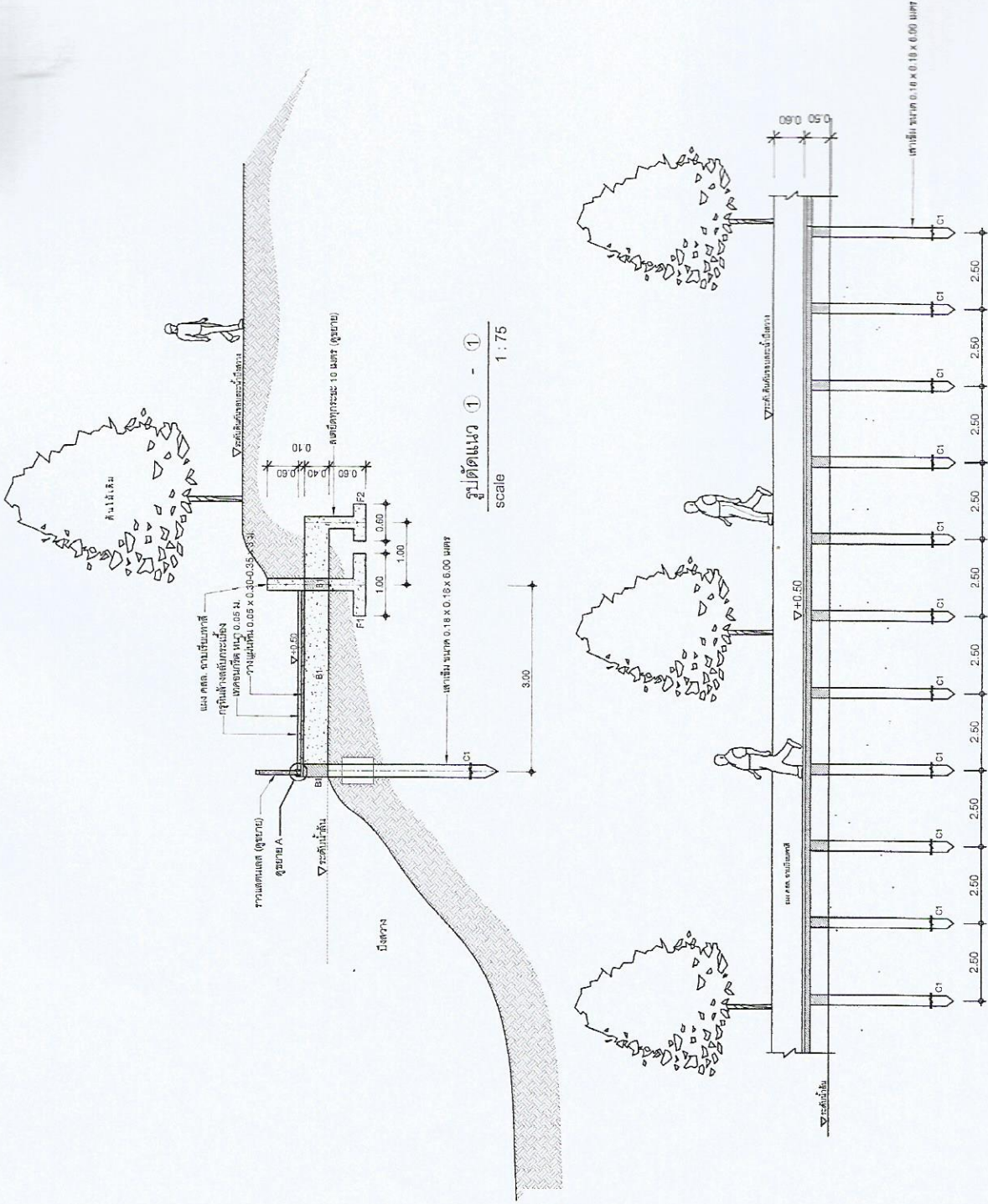
อนุมัติ

นายชาติ ชัยนันทิชา นายเทศมนตรีตำบลบ้านฝาง

แบบแสดง

วันที่

แผ่นที่ 4/11





โครงการ

ก่อสร้างทางเดินเท้า บริเวณอู่จระเข้

ที่ตั้งโครงการ

บริเวณอู่จระเข้ พุทธิ 9
ท่าอากาศยานนานาชาติจังหวัดขอนแก่น

สำรวจ

นายอภิชาติ บุรพต
นายวิชาญ วิชาญ

เขียนแบบ

นายสุทัศน์ แสนพวง
ผู้ช่วยศาสตราจารย์

วิศวกร

เพ็ญวิภา จุฬารัตน์
๕๙.๕๘๙๔

ตรวจ

นายธีรภัทร์ พุทธิวิไล
ผู้อำนวยการกองช่าง

เห็นชอบ

นายสุพจน์ ใจพวง
ปลัดกองช่าง

อนุมัติ

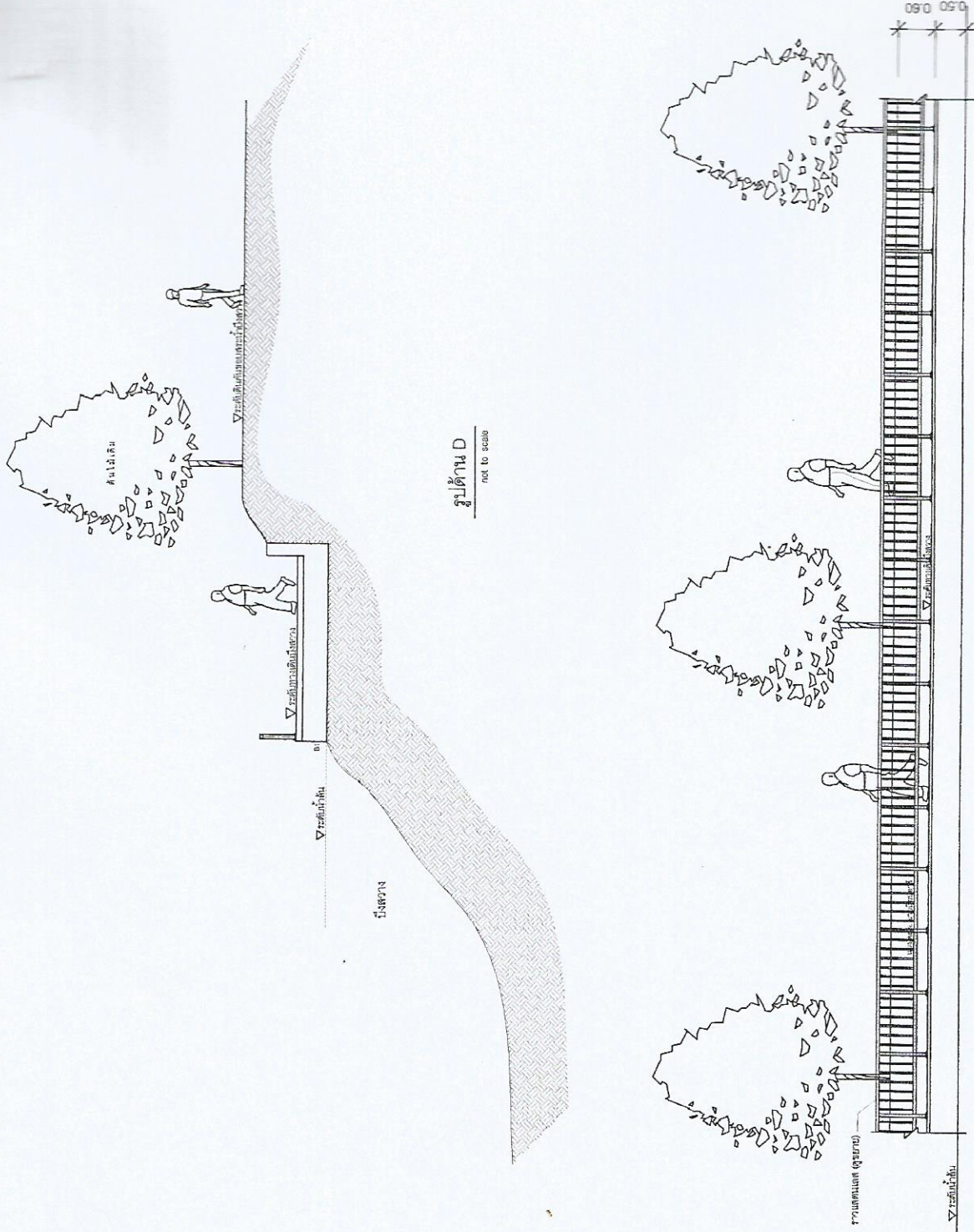
นายธวัช วัฒนศิริ
นายกเทศมนตรีเทศบาลเมืองขอนแก่น

แบบแปลน

วันที่

.....

แผ่นที่ 5/11





โครงการ

ก่อสร้างทางเดิน-วิ่ง บริเวณนั่งรถราง

ที่ตั้งโครงการ

บริเวณนั่งรถราง พุทธรักษา
ด้านข้างหลัง อาคารบ้านพัก จักรวรรดิขอนแก่น

สำรวจ

นายอภิชาติ บรมพาศ
นายชานันท์ อธิธา

เขียนแบบ

นายสุทัศน์ แสงทอง
ผู้ช่วยช่างเทคนิค

วิศวกร

เวทวากล จุฑมณี
สย.8894

ตรวจ

นายณัฏฐ์ ปุณศรีน้อย
ผู้อำนวยการกองช่าง

เห็นชอบ

นายสุเทพ โสภณดี
ปลัดกองช่าง

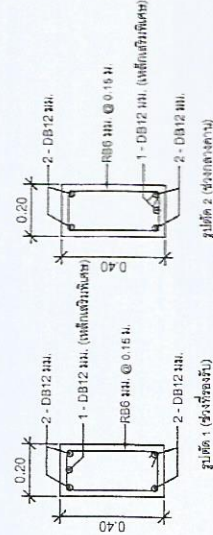
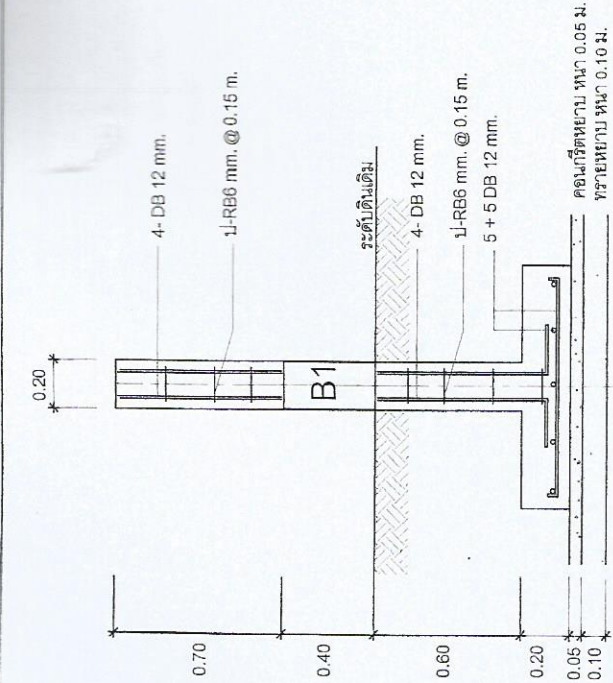
อนุมัติ

นายณัฏฐ์ ปุณศรีน้อย
นายกเทศมนตรีตำบลบ้านฝาง

แบบแสดง

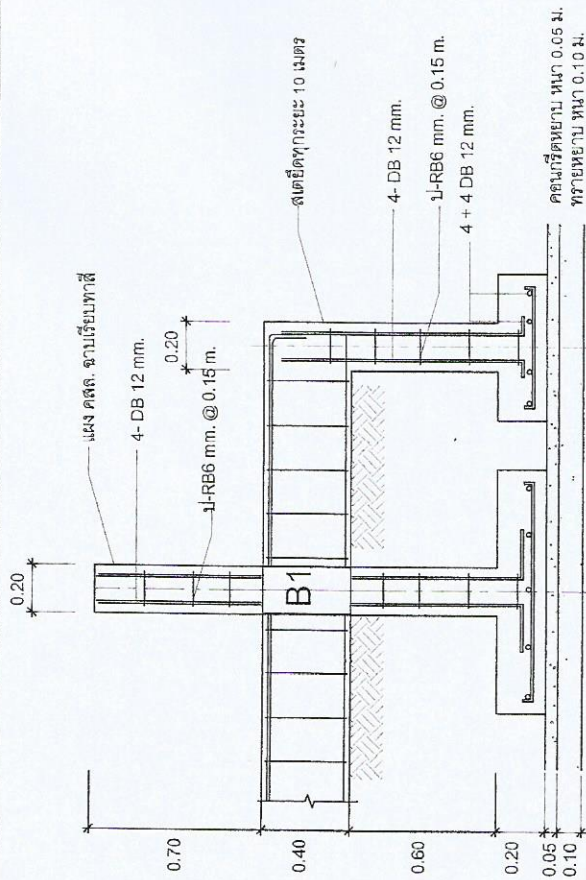
วันที่

แผ่นที่ 6/11



ขยายตาม B1

scale 1 : 30



รูปตัดขยายละเอียดทุกระยะ 10 เมตร (F2)

scale 1 : 30



โครงการ

ก่อสร้างทางเดิน-วิ่ง, บริเวณอู่เสวียง

ผู้บังคับโครงการ

บริษัท อีเอสที จำกัด หน้าที่ 9
สำนักงานฝ่าย อำนวยการฝ่าย อำนวยการแผนก

สำรวจ

นายสุวิทย์ นนทพร
นายชานันท์ นนทพร

เขียนแบบ

นายสุวิทย์ นนทพร
นายชานันท์ นนทพร

วิศวกร

ไพฑูริย์ จุฑามณี
ถย.8894

ตรวจ

นายสุวิทย์ นนทพร
นายชานันท์ นนทพร

เห็นชอบ

นายสุวิทย์ นนทพร
นายชานันท์ นนทพร

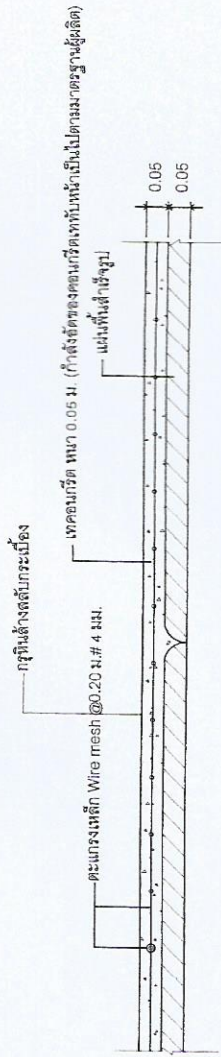
อนุมัติ

นายสุวิทย์ นนทพร
นายชานันท์ นนทพร

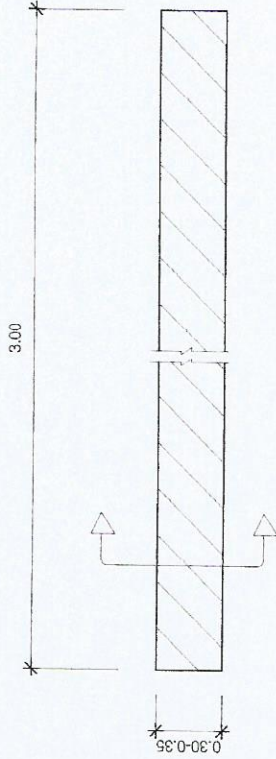
แบบแสดง

วันที่.....

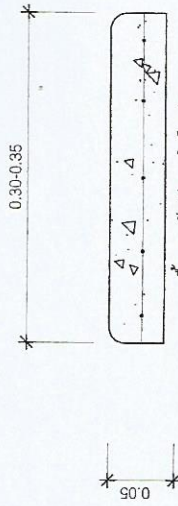
แผ่นที่..... 7/11



แบบขยายพื้น (PS)
not to scale



แบบขยายแผ่นพื้นสำเร็จรูป (PS)
not to scale



รูปตัดแผ่นพื้นสำเร็จรูป(PS)
not to scale



โครงการ

ฟื้นฟูป่าทางเดินเท้า บริเวณบึงสวน

พื้นที่โครงการ

บริเวณบึงสวน หมู่ที่ 9 ตำบลบ้านกลาง อำเภอบ้านค่าย จังหวัดฉะเชิงเทรา

สำรวจ

นายสุวิทย์ บรรณานนท์
นายสุวิทย์ บรรณานนท์

เขียนแบบ

นายสุวิทย์ บรรณานนท์
ผู้ช่วยช่างเทคนิค

วิศวกร

เชษฐาภรณ์ จุลมณี
ธ.ย. ๕๕๑๙๔

ตรวจ

นายสมิทธิ์ พงศ์วิเชียร
ผู้ควบคุมอาคาร

เห็นชอบ

นายพงษ์ ใจธรรมดี
ปลัดเทศบาล

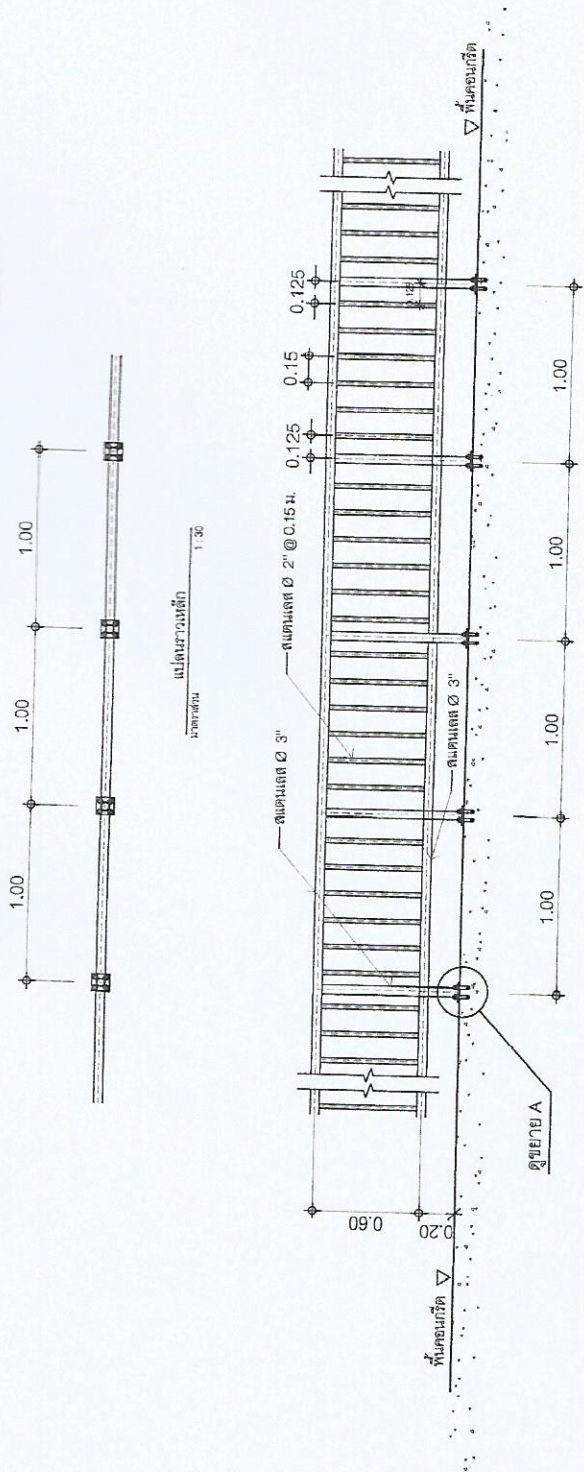
อนุมัติ

นายอภัย วัฒนศิริ
นายกเทศมนตรีตำบลบ้านค่าย

แบบแสดง

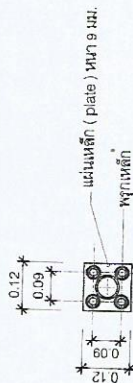
วันที่

แผ่นที่ 8/11



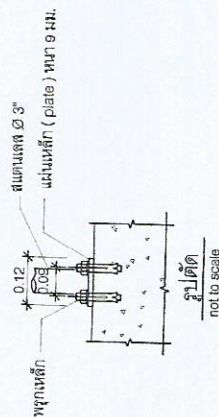
แบบถาวรแสดงทางเท้าบึงสวน

not to scale



รายละเอียด A

not to scale



รูปตัด

not to scale



โครงการ

ก่อสร้างทางเดิน-วิ่ง บริเวณบึงสาาง

ที่ตั้งโครงการ

บริเวณบึงสาาง หมู่ที่ 9 ตำบลบ้านแก่ง อำเภอบ้านแก่ง จังหวัดขอนแก่น

ผู้สำรวจ

นายอภิชาติ นงระทา

นายช่างโยธา

เขียนแบบ

นายสุทัศน์ ฉันทาสุข

ผู้ช่วยช่างโยธา

วิศวกร

เพ็ญกุล จุฬมณี

สี.ย. 8894

ตรวจ

นายณัฏฐ์ บุณย์น้อย

ผู้อำนวยการกองช่าง

เห็นชอบ

นายสุเชษฐ ติธรรมดี

ปลัดเทศบาล

อนุมัติ

นายชัชวีร์ วัฒนศิริดา

นายกเทศมนตรีตำบลบ้านแก่ง

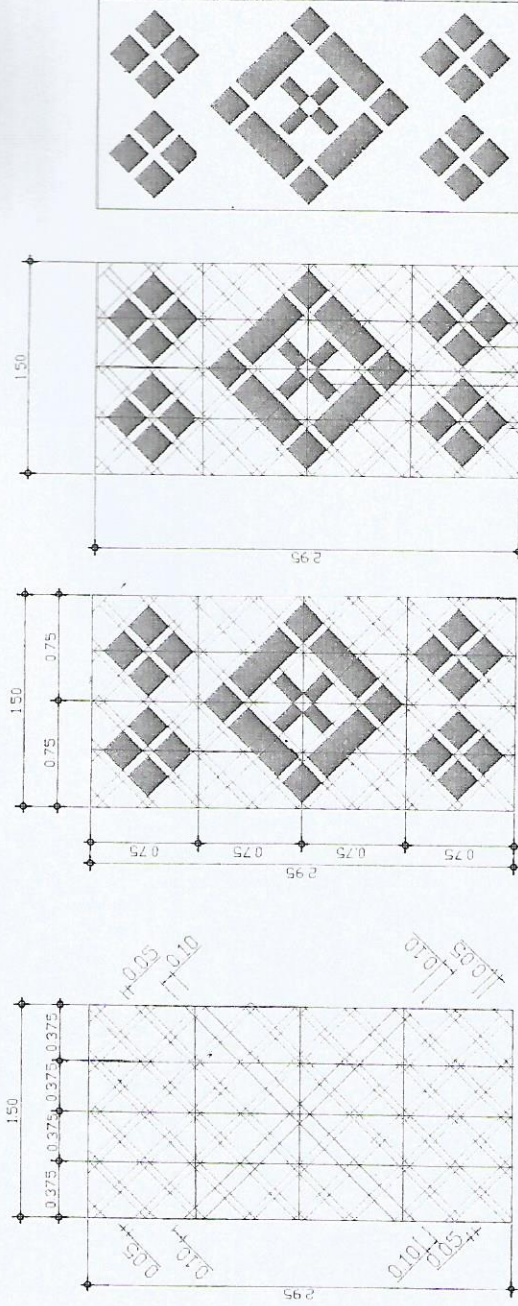
แบบแสดง

วันที่

9/11

แผ่นที่

การปูกระเบื้อง แบบขยาย A



กระเบื้องเซรามิก ชนิดผิวด้าน ขนาด 12x12 หรือเทียบเท่า
 กระเบื้องเซรามิก ชนิดผิวด้าน ขนาด 4x0.20 m. หรือเทียบเท่า
 ทรายหลังสลักกระเบื้องเซรามิก

หมายเหตุ.

1. หินล้างน้ำสะอาดใช้หิน เบอร์ 4 เส้นสีธรรมชาติ พร้อมทาน้ำยาเคลือบผิว 2 ครั้ง
2. กระเบื้องเซรามิก ชนิดผิวด้าน ปูสลับทรายหลังตามแบบกำหนด ขนาดกระเบื้องที่ใช้ ขนาดตั้งแต่ 0.40 x 0.40 m, 0.20 x 0.20 m, 0.10 x 0.10 m และ 0.10 x 0.20 m. เทียบเท่าหรือดีกว่า สีกระเบื้องผู้ว่าจ้างเป็นผู้เลือก และกำหนดให้ก่อนดำเนินการ



โครงการ

ก่อสร้างทางเดิน-วิ่ง บริเวณอาคาร

ที่ตั้งโครงการ

บริเวณชั้นล่าง อาคาร 9
สถาบันช่าง อื่นบ้านช่าง จุฬาลงกรณ์

สำรวจ

[Signature]
นายอภิชาติ บรรพชา
นายวิชาญ

เขียนแบบ

[Signature]
นายสุทัศน์ แสนพร
ผู้ช่วยศาสตราจารย์

วิศวกร

[Signature]
เพ็ญกุล จุลมณี
ถ.ย. 8894

ตรวจ

[Signature]
นายสมิทธิ์ พุทธิวิชัย
ผู้อำนวยการกองช่าง

เห็นชอบ

[Signature]
นายพงษ์ วัฒนดี
อธิการบดี

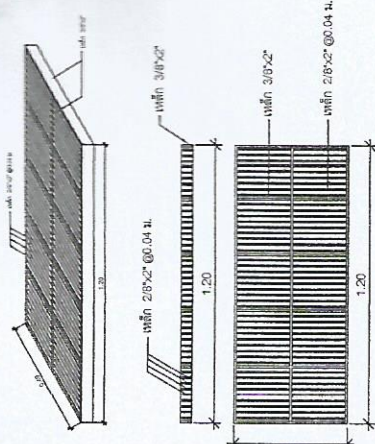
อนุมัติ

[Signature]
นายชัชวีร์ ชัยนฤมิตร
นายกเทศมนตรีตำบลบ้านช่าง

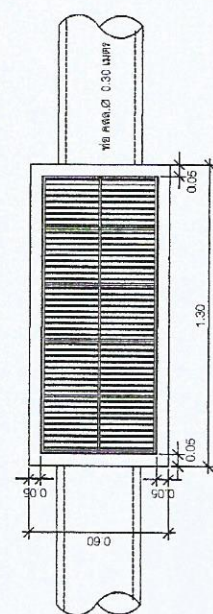
แบบแสดง

วันที่

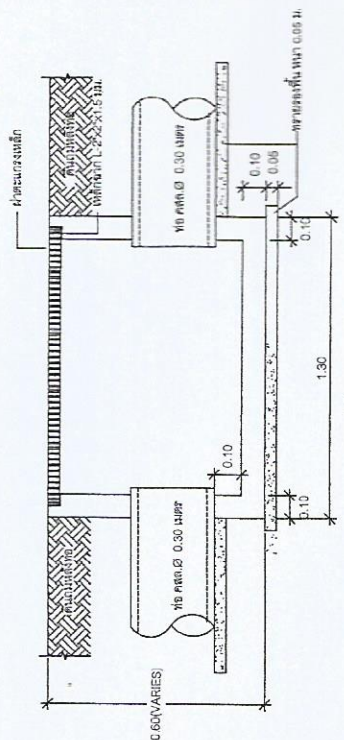
แผ่นที่ 10/11



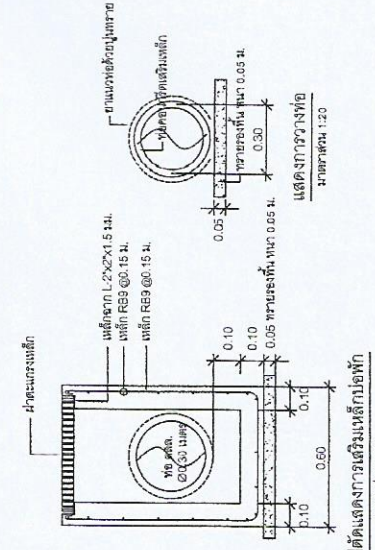
ขยายผ้ายางเหล็กบ่อพัก
ขนาดหน้า 1.20



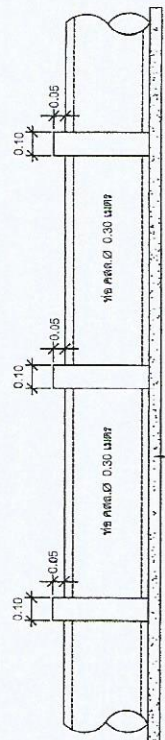
แปลนบ่อพัก คสล.
ขนาดหน้า 1.20



รูปตัดแสดงบ่อพัก
ขนาดหน้า 1.20



รูปตัดแสดงภาชนะรีดเสริมเหล็ก
ขนาดหน้า 1.20



แสดงภาชนะแนวท่อคอนกรีตเสริมเหล็ก
ขนาดหน้า 1.20



โครงการ

ก่อสร้างทางเดินวิ่ง บริเวณบึงสาบ

ที่ตั้งโครงการ

บริเวณบึงสาบ หมู่ที่ 9 ตำบลบ้านฝาง อำเภอบ้านฝาง จังหวัดขอนแก่น

สำรวจ

นายสุชาติ บุญพา
นายสมชาย

เขียนแบบ

นายสุทัศน์ แสนพูน
ผู้ช่วยช่างเทคนิค

วิศวกร

ไพฑูริย์ จิตมณี
ชั้นที่ 3894

ตรวจ

นายฉัตร บุตรศรีน้อย
ผู้อำนวยการกอง

เห็นชอบ

นายสุพจน์ โคตรมณี
ปลัดกอง

อนุมัติ

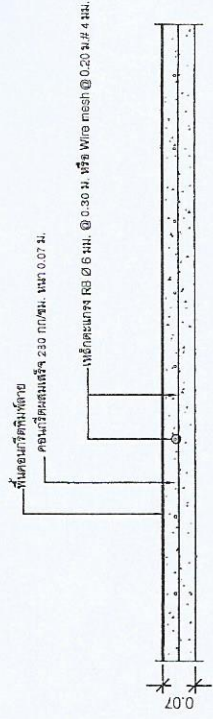
นายชัชวาลย์ คุ้มเปือย
นายกเทศมนตรีตำบลบ้านฝาง

แบบแสดง

วันที่

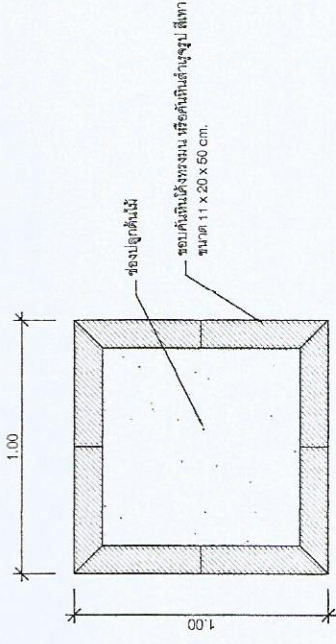
แผ่นที่

11/11



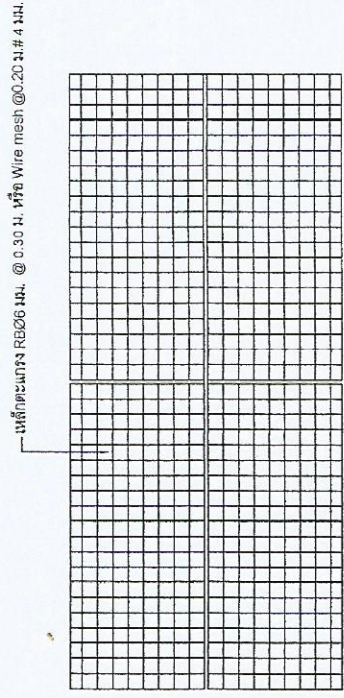
รายละเอียดพื้นคอนกรีตเสริมเหล็กที่มัลลาย

ขนาดส่วน 1:20



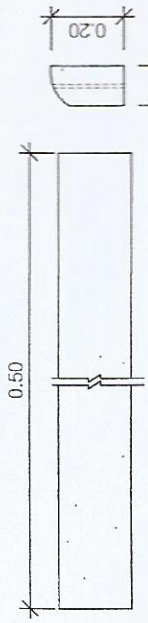
แปลนขยายของปลูกต้นไม้

not to scale



แปลนการวางตะแกรงเหล็ก

ขนาดส่วน 1:20



แปลนขยายคั่นเส้นล้อมช่องปลูกต้นไม้

not to scale